

WÓJT GMINY LESZNOWOLA
05-506 Lesznowola
ul. Gminna 60

Z up. Wójta
Marcin Szost
Marcin Szost
Pierwszy Zastępca Wójta

Projekt

Uchwała Nr
Rady Gminy Lesznowola
z dnia

zmieniającą uchwałę Nr 812/LXIII/2023 Rady Gminy Lesznowola z dnia 27 kwietnia 2023 r w sprawie utworzenia nowych ciągów drogowych z istniejących dróg gminnych na terenie Gminy Lesznowola

Na podstawie art.18 ust 2 pkt.15 ustawy z dnia 8 marca 1990 r. o samorządzie gminnym (t.j. Dz.U. z 2024 r. poz. 609 ze zm.) oraz art.7 ust.3 ustawy z dnia 21 marca 1985 r. o drogach publicznych (t.j. Dz.U. z 2024 r. poz. 320.) Rada Gminy Lesznowola uchwała, co następuje:

§ 1.

Załącznik do uchwały Nr 812/LXIII/2023 Rady Gminy Lesznowola z dnia 27 kwietnia 2023 r. w sprawie utworzenia nowych ciągów drogowych z istniejących dróg gminnych na terenie Gminy Lesznowola otrzymuje brzmienie załącznika do niniejszej uchwały.

§ 2

Wykonanie uchwały powierza się Wójtowi Gminy Lesznowola.

§ 3

Uchwała wchodzi w życie po upływie 14 dnia od dnia jej ogłoszenia w Dzienniku Urzędowym Województwa Mazowieckiego.

INSPEKTOR
Referatu Dróg i Mostów

Tomasz Pajak
Tomasz Pajak

KIEROWNIK
Referatu Dróg i Mostów

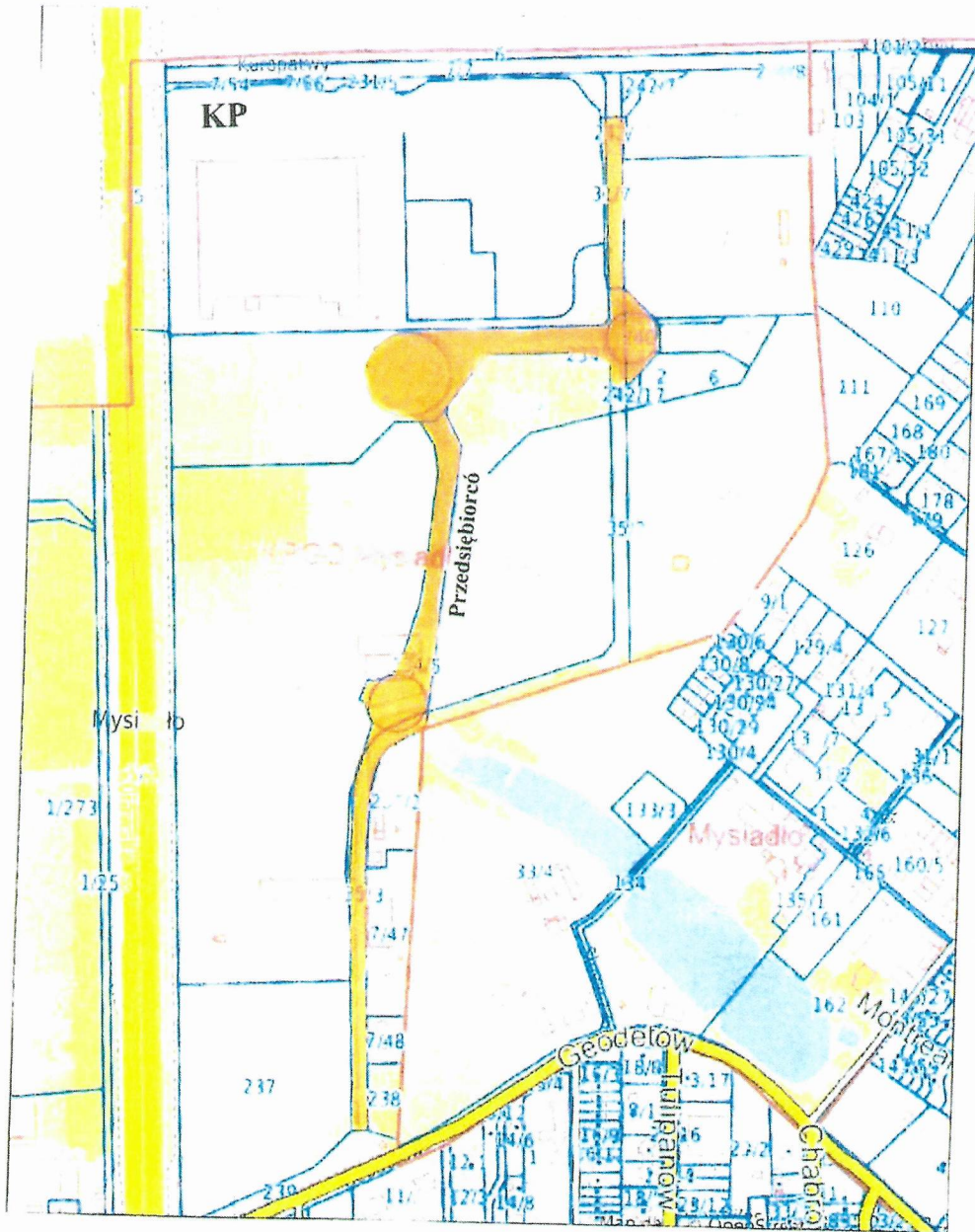
Karolina Pichnej
Karolina Pichnej

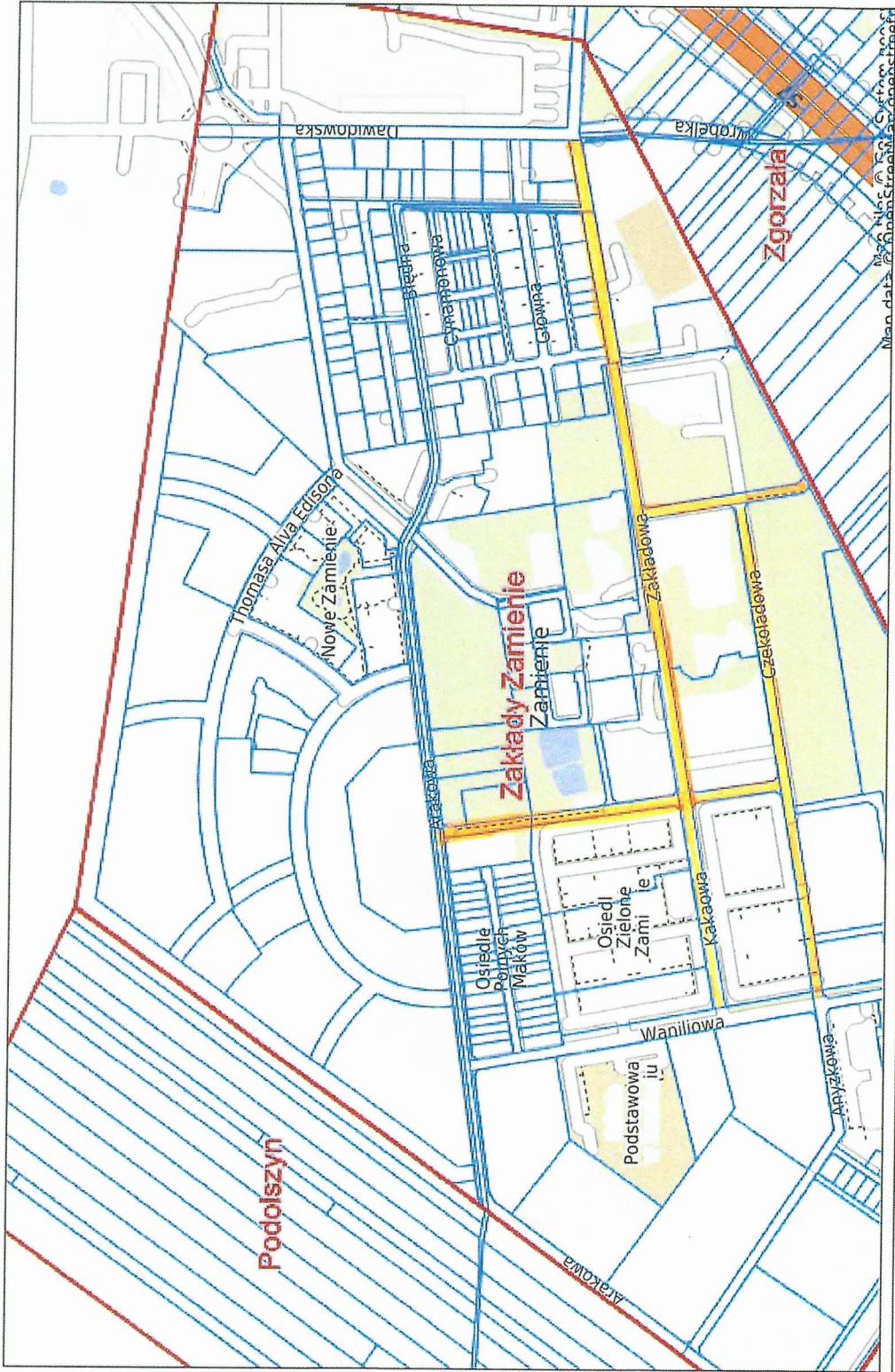
Małgorzata Pisanko
Małgorzata Pisanko
adwokat

Załącznik do uchwały
Rady Gminy Lesznówola z dnia

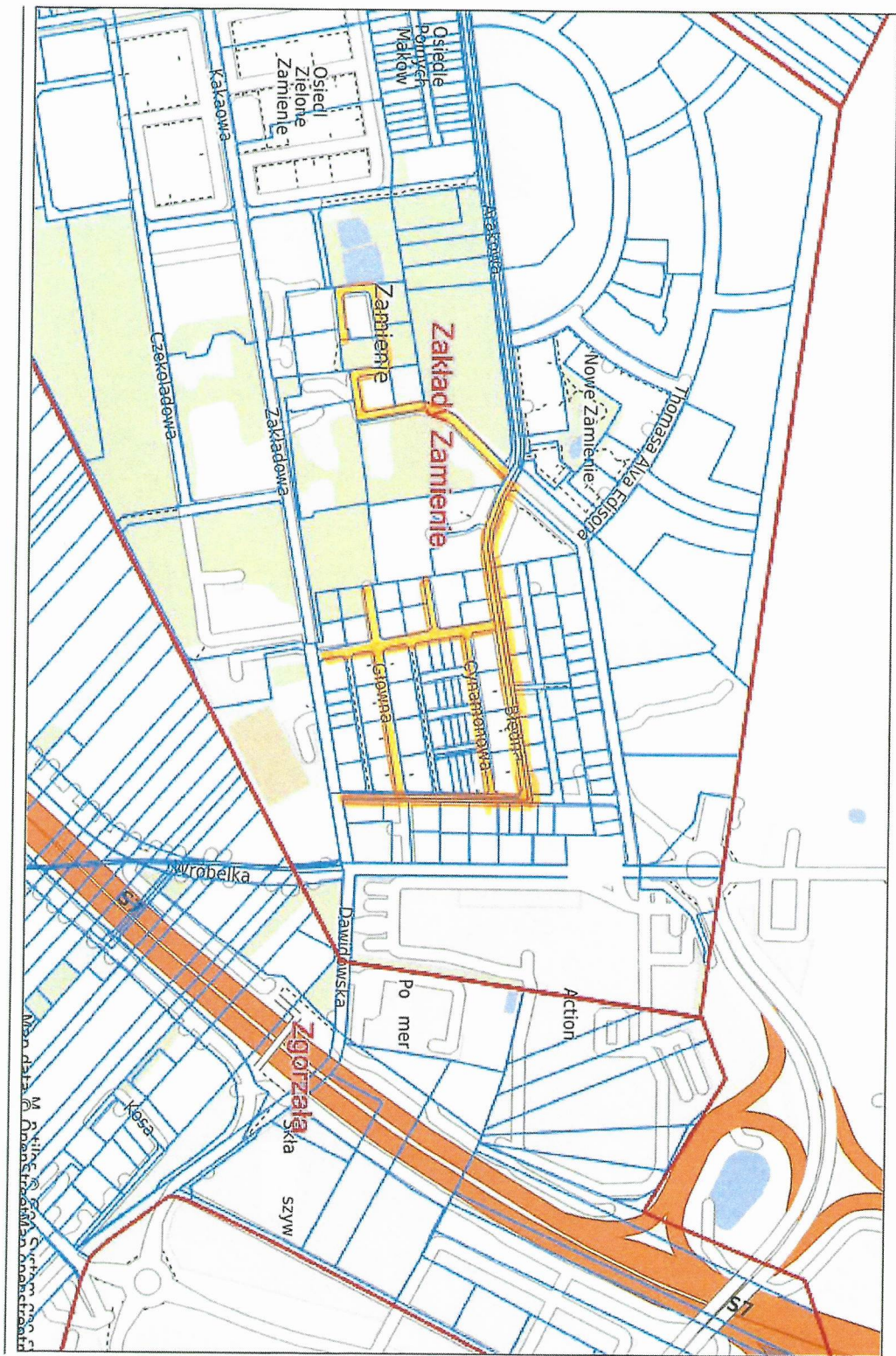
**Opis ciągów drogowych w obrębach: KPGO Mysiadło, Zakłady Zamienie, PGR
i Radiostacja Łazy**

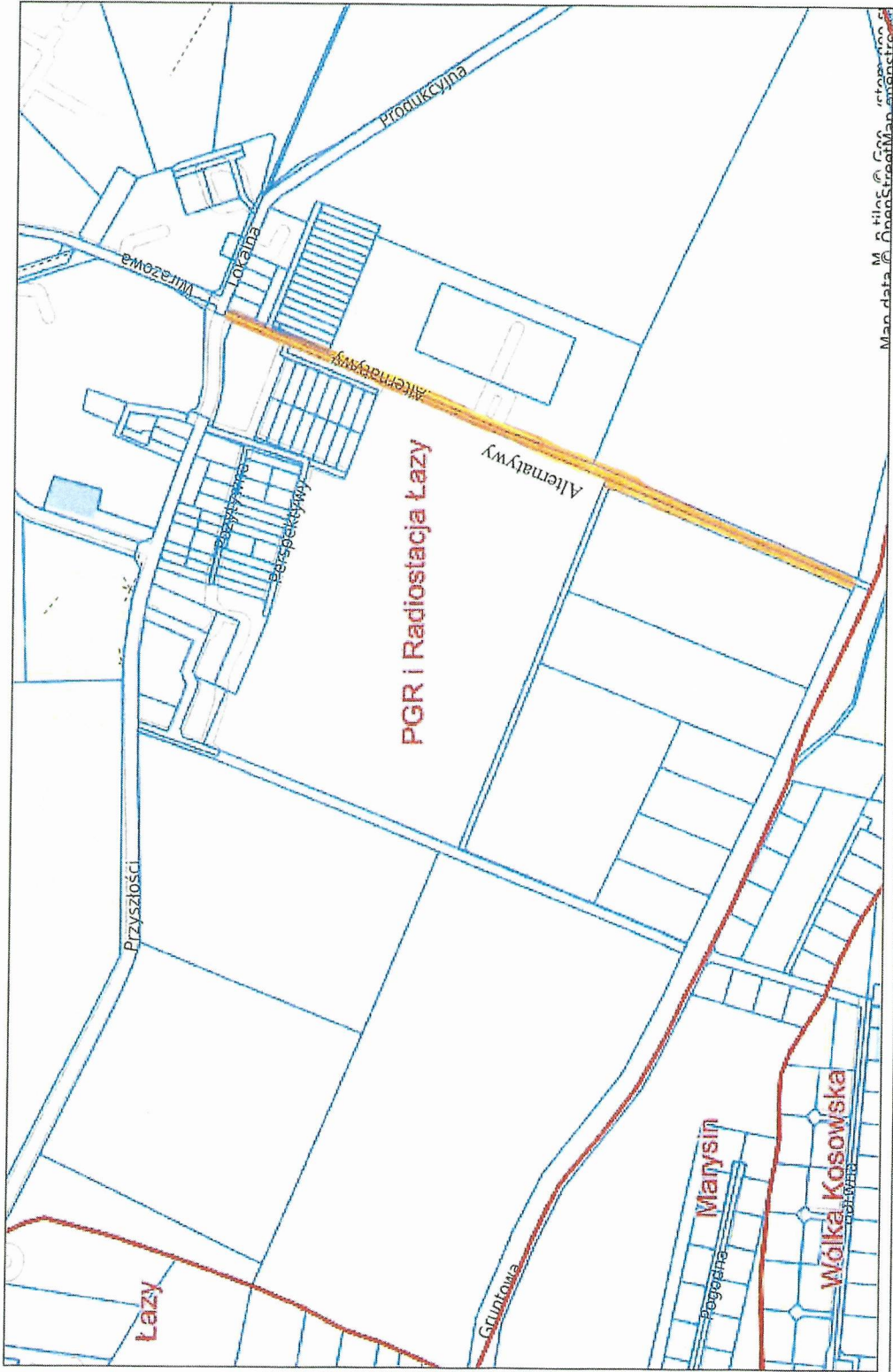
Lp.	Opis ciągu drogowego	Długość
1	Obręb KPGO Mysiadło – przebieg drogi gminnej ul. Przedsiębiorców od skrzyżowania z drogą gminną nr 280325W - ul. Kuropatwy do skrzyżowania z drogą gminną nr 280436W - ul. Geodetów w Piasecznie.	950 m
2	Obręb Zakłady Zamienie - przebieg dróg gminnych ul. Herbacianej, ul. Czekoladowej, ul. Kakaowej i ul. Zakładowej od skrzyżowania z drogą gminną ul. Dawidowską do dwóch skrzyżowań z drogą gminną nr 281906W - ul. Waniliową oraz do skrzyżowania z drogą gminną nr 281905W – ul. Arakową , tym samym ustala się nowy ciąg drogowy o wspólnym numerze.	1870 m
3	Obręb Zakłady Zamienie - przebieg dróg gminnych ul. Błędnej, ul. Zachodniej, ul. Głównej i ul. Cynamonowej od skrzyżowania z drogą gminną nr 281905W- ul. Arakową do skrzyżowania z drogą gminną ul. Zakładową, tym samym ustala się nowy ciąg drogowy o wspólnym numerze.	1530 m
4	Obręb PGR i Radiostacja Łazy - przebieg drogi gminnej ul. Alternatywy od skrzyżowania z ul. Gruntową do skrzyżowania z drogą powiatową nr 2859W – ul. Przyszłości.	670 m
5	Obręb PGR i Radiostacja Łazy – przebieg drogi gminnej ul. Pozytywnej , która włącza się do drogi gminnej nr 281974W - ul. Perspektywy, tym samym ustala się nowy ciąg drogowy o wspólnym numerze 281974W.	410 m
6	Obręb PGR i Radiostacja Łazy - przebieg drogi gminnej nr 281931W ul. Barwna - obręb Wólka Kosowska, obręb Marysin, ul. Rozmaitości – obręb PGR i Radiostacja Łazy.	1180 m



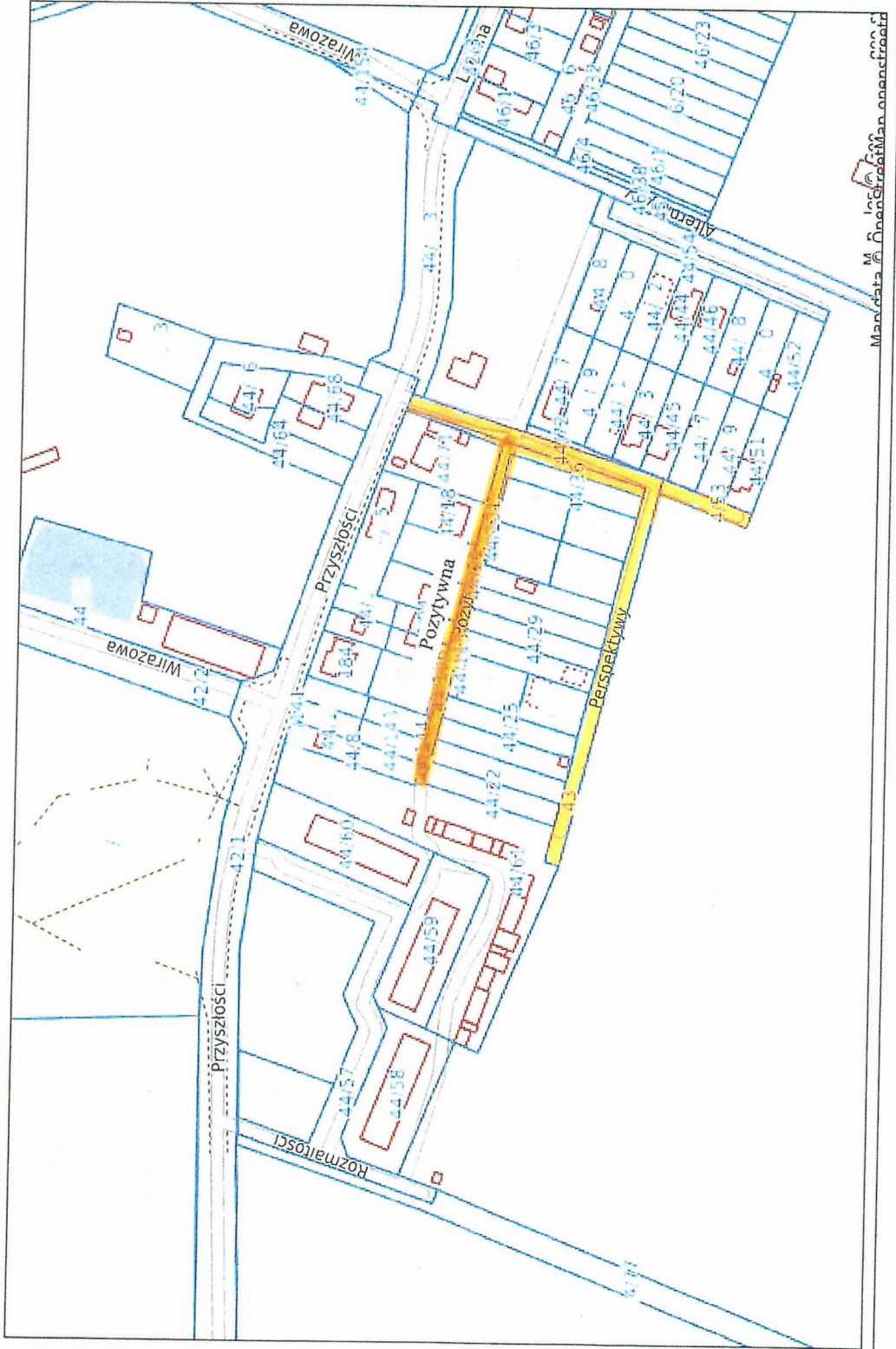


Map data © OpenStreetMap contributors, Imagery © Mapbox, © 2020

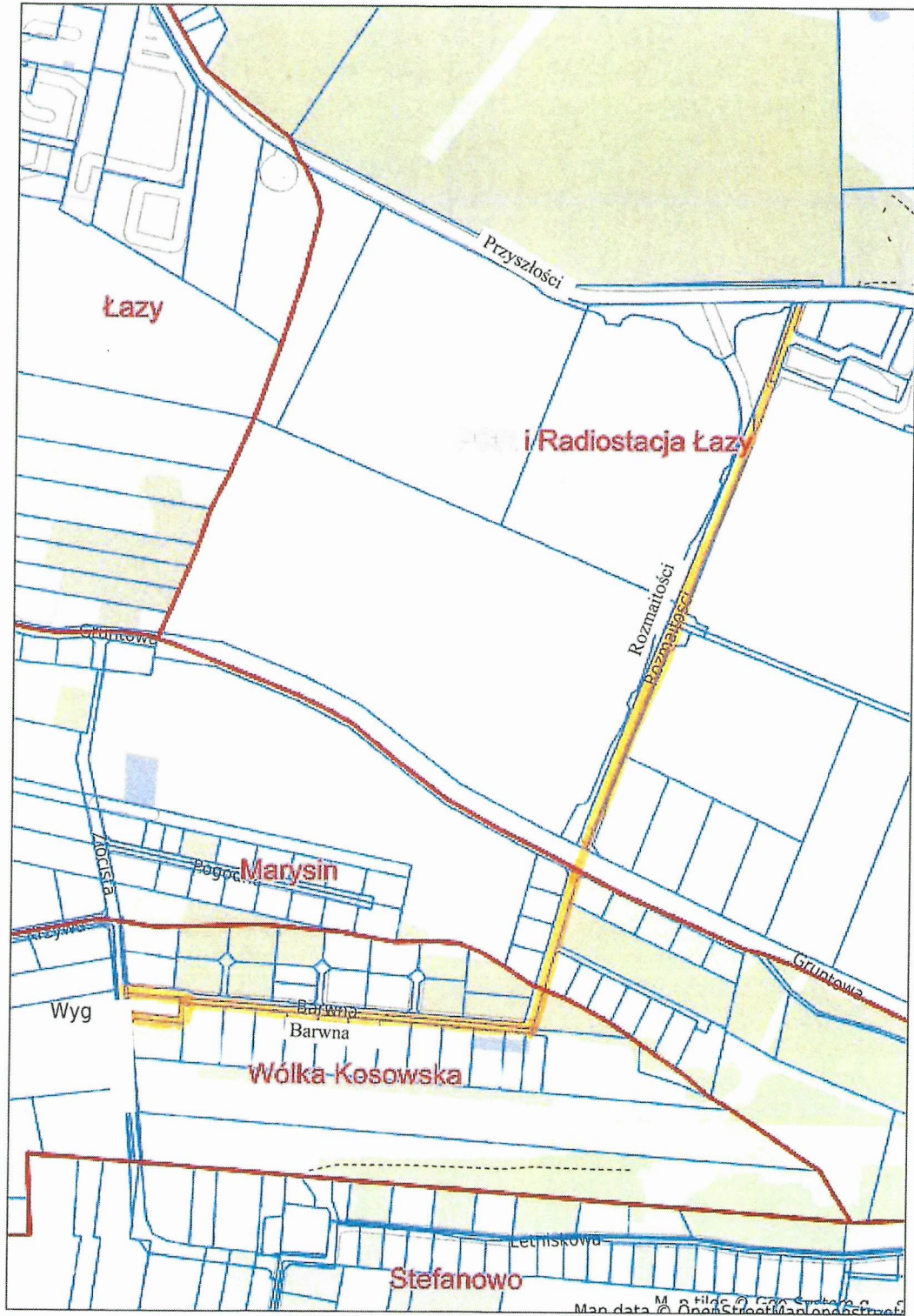




Map data © OpenStreetMap contributors
M. Hills © CofCof retasson



Mandat nr 10, ul. Świdnicka 10, 50-100 Wrocław



Z up. Wojta
Karolina Pichnej
Kierownik
Referatu Dróg i Mostów

INSPEKTOR
Referatu Dróg i Mostów
Tomasz Pająk

UZASADNIENIE

Ze względu na uwagi Mazowieckiego Zarządu Dróg Wojewódzkich w Warszawie w zakresie braku zgodności początku przebiegu drogi gminnej nr 181931W pomiędzy opisem przebiegu ww. drogi ul. Barwna – obręb Wólka Kosowska, a podjętą uchwałą nr 812/LXIII/2023 Rady Gminy Lesznowola z dnia 27 kwietnia 2023 r. w sprawie utworzenia nowych ciągów drogowych z istniejących dróg gminnych na terenie Gminy Lesznowola należy zmienić opis przebiegu przedmiotowej drogi.

INSPEKTOR
Referatu Dróg i Mostów


Tomasz Pajak

Z up. Wójta

Marcin Szost
Pierwszy Zastępca Wójta

KIEROWNIK
Referatu Dróg i Mostów


Karolina Pichnej