



POWIAT PIASECZYŃSKI

Starostwo Powiatowe w Piasecznie | 05-500 Piaseczno, ul.

Piaseczno, dnia 13 marca 2024 r.

Znak sprawy: WGM.6822.7.2020 KK

Czy Gmina jest zainteresowana nabyciem tych działek? *niechciane*

Wójt Gminy Lesznówola
Gminna 60
05-506 LESZNOWOLA

W ślad za naszym pismem z dnia 1 grudnia 2021 r. w związku z planowanym nabyciem działek zajętych pod drogi powiatowe, stanowiących własność Gminy Lesznówola, Zarząd Powiatu Piaseczyńskiego ponownie zwraca się z prośbą o wyrażenie zgody na nabycie w drodze darowizny przez Powiat Piaseczyński poniżej wymienionych działek ewidencyjnych:

- nr 59/1, obr. Kolonia Lesznówola - ul. Postępu, droga powiatowa nr 2841W, — TAK
- nr 93/3, obr. Mroków – ul. Szkolna, droga powiatowa nr 2860W. — TAK

Jednocześnie informuję, iż Powiat Piaseczyński zobowiązuje się do pokrycia kosztów związanych ze sporządzeniem aktu notarialnego.

WICESTAROSTA PIASECZYŃSKI

Zdzisław Lis

(opatrzone kwalifikowanym podpisem elektronicznym)

STAROSTA PIASECZYŃSKI

Ksawery Gut

(opatrzone kwalifikowanym podpisem elektronicznym)

opinia pozytywnie

KIEROWNIK
Referatu Dróg i Mostów

Karolina Pichnej
Karolina Pichnej

10.04.2024r.



Lesznowola - System Informacji Przestrzennej

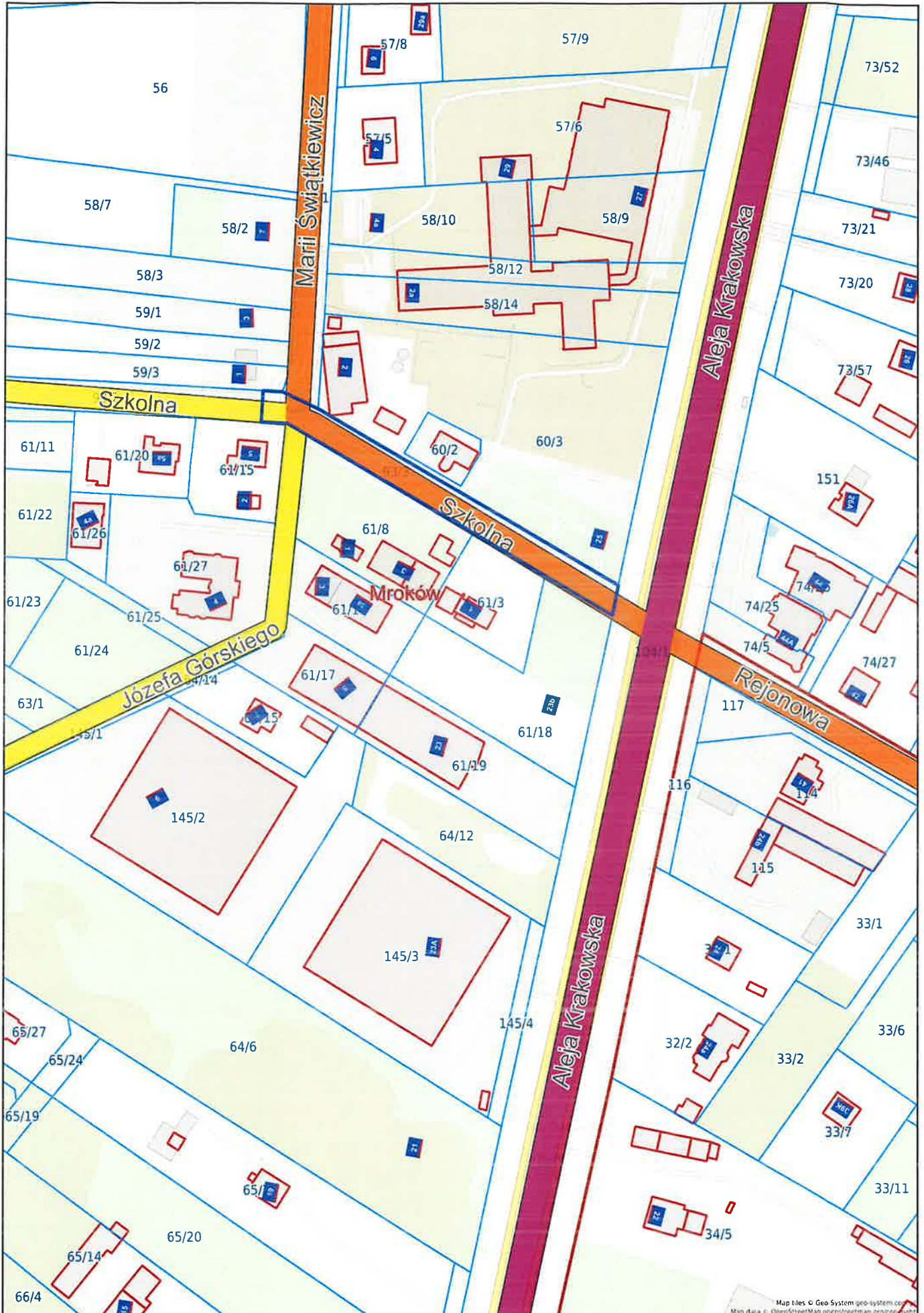
skala 1 : 500





Lesznowola - System Informacji Przestrzennej

skala 1 : 2000



Map tiles © Geo System geo-system.com
Map data © OpenStreetMap contributors, Imagery © Mapbox